



## Классическая вилла недалеко от Сан-Ремо

### Общие характеристики

 500 м<sup>2</sup>  5  5

### Описание

Классическая вилла в Арма-ди-Таджа в 3 км от Сан-Ремо.

Интересная вилла расположена в уникальном месте в окрестностях Сан-Ремо, располагающая потрясающим открытым видом на море.

Вилла находится в стадии реставрации в классическом стиле. В данном объекте представлены фото текущего состояния и рендеринг проекта виллы в ее запланированном итоговом состоянии.

Владельцы виллы не располагают больше средствами для завершения всех реставрационных работ. Поэтому вилла продается в ее текущем состоянии.

По расчётам архитектора необходимо инвестировать порядка 1 млн, чтобы доделать ее до конца.

Потенциал отличный, поскольку позиция уникальная.

Престижная вилла 500 кв.м., датируемая началом двадцатого века, на первой береговой линии с участком 700 кв.м.

Состав: гостиная, обеденный зал, кухня, 5 спален с ванными комнатами, фитнес-зал.

Великолепный вид на море, пляж напротив виллы.

В пару минутах ходьбы от центра города и всех услуг.

В наличие большой гараж на 4 автомобиля.

Стоимость: 2,5 млн + 1 млн на строительные работы

ОБЩАЯ ИНФОРМАЦИЯ	ПАРАМЕТРЫ	ОСОБЕННОСТИ	ИНФРАСТРУКТУРА
Страна Италия	Площадь помещений 500 м <sup>2</sup>	Вид на воду +	
Регион Лигурия	Площадь участка 700 м <sup>2</sup>	Бассейн -	
Город Арма-ди-Таджа	Комнат 6	Первая линия +	
Тип Вилла/Дом	Спален 5	Терраса/балкон -	
Состояние Сельхоз/аграрное	Санузлов 5	Гараж/парковка -	
Отопление Центральное		Причал -	
Энерг. класс A+ (< 14 kWh/m2)		Собственный пляж -	
		Панорамный вид +	
		Частный сад +	
		Общий сад -	
		Мебель -	
		Гостевая парковка -	
		Спорт зал / СПА -	
		Банкетный зал -	
		Центр города -	
		Готовый проект -	



---

Объект: Классическая вилла недалеко от Сан-Ремо  
Расположение: Италия Лигурия Арма-ди-Гаджа



---

Объект: Классическая вилла недалеко от Сан-Ремо  
Расположение: Италия Лигурия Арма-ди-Гаджа



---

Объект: Классическая вилла недалеко от Сан-Ремо  
Расположение: Италия Лигурия Арма-ди-Гаджа



Объект: Классическая вилла недалеко от Сан-Ремо  
Расположение: Италия Лигурия Арма-ди-Гаджа



---

Объект: Классическая вилла недалеко от Сан-Ремо  
Расположение: Италия Лигурия Арма-ди-Гаджа



---

Объект: Классическая вилла недалеко от Сан-Ремо

Расположение: Италия Лигурия Арма-ди-Таджа





---

Объект: Классическая вилла недалеко от Сан-Ремо

Расположение: Италия Лигурия Арма-ди-Таджа



---

Объект: Классическая вилла недалеко от Сан-Ремо  
Расположение: Италия Лигурия Арма-ди-Гаджа



Объект: Классическая вилла недалеко от Сан-Ремо  
Расположение: Италия Лигурия Арма-ди-Гаджа



---

Объект: Классическая вилла недалеко от Сан-Ремо  
Расположение: Италия Лигурия Арма-ди-Гаджа

Lo studio organico del giardino in oggetto ha previsto la realizzazione complessivamente di diverse "stanze" alcune (perdite e nocivi), caratterizzate da un disegno più formale che hanno le peculiarità di essere luoghi di ritrovo di gruppo, mentre altre (perdite e nocivi), con uno schema complessivo più libero che vuole invece aprirsi al paesaggio, al paesaggio libero.

Nella progettazione si è dato particolare importanza alla messa a dimora di essenze autoctone, quali citro sinensis a margine di tenuta del giardino, diverse tipologie di citro sinensis in vista del terrazzo a marciapiede ed un'importante spazio di "aromatizzazione" (cannella) al centro del "giardino" con della composizione circolare da progetto lungo il fronte di chiusura verso il fronte di chiusura con una pianta verde attraverso l'utilizzo di *Philadelphus nigra* (Shrub di medio fusto) e di *Laurea nobilis* (albero).

A cornice dell'ingresso principale, è stato previsto un nocciuolo "paterno" di arvicolaria dalla linea sinuosa che prevede la piantumazione di due esemplari nocivi di piante autoctone di "Olea europaea".

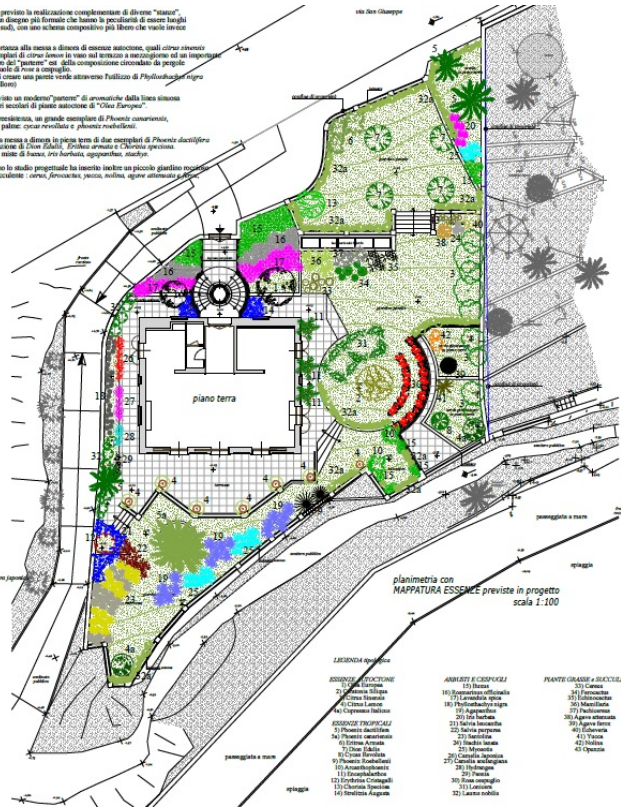
Nel giardino teniamo anche un importante parcheggio, un grande esemplare di *Platanus orientalis*, che viene circondato da altri esemplari base di palme: *Cycas revoluta* e *Phoenix rostrata*.

A l'ingresso della perdite e nocivi, oltre alla messa a dimora in pieno terra di due esemplari di *Platanus orientalis* è stata prevista nella zona per la piantumazione di *Elm italica*, *Prunus avium* e *Chamaecyparis*.

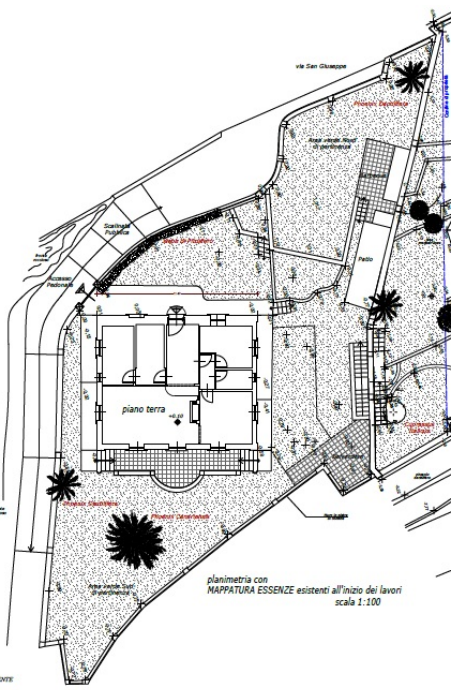
Tale area rischia poi arricchirsi con berbere esotici di base, tra *Berberis aquifolium*, *andrea*.

Ancora ad est, alla quota più bassa del giardino lo studio progettuale ha tenuto inoltre un piccolo giardino roccioso ad andamento sinuoso, con piante grasse e succulente: *Carrus*, *Sarcocolla*, *Yucca*, *Sedum*, *Agave attenuata* e *Agave*.

- 14 Olea europaea
- 15 Citrus sinensis
- 16 Citrus sinensis
- 17 Citrus sinensis
- 18 Philadelphus nigra
- 19 Philadelphus nigra
- 20 Philadelphus nigra
- 21 Philadelphus nigra
- 22 Philadelphus nigra
- 23 Philadelphus nigra
- 24 Philadelphus nigra
- 25 Philadelphus nigra
- 26 Philadelphus nigra
- 27 Philadelphus nigra
- 28 Philadelphus nigra
- 29 Philadelphus nigra
- 30 Philadelphus nigra
- 31 Philadelphus nigra
- 32 Philadelphus nigra
- 33 Philadelphus nigra
- 34 Philadelphus nigra
- 35 Philadelphus nigra
- 36 Philadelphus nigra
- 37 Philadelphus nigra
- 38 Philadelphus nigra
- 39 Philadelphus nigra
- 40 Philadelphus nigra
- 41 Philadelphus nigra
- 42 Philadelphus nigra
- 43 Philadelphus nigra



- ESSENZE TROPICALI**
- 101 Citrus
  - 102 Citrus
  - 103 Citrus
  - 104 Citrus
  - 105 Citrus
  - 106 Citrus
  - 107 Citrus
  - 108 Citrus
  - 109 Citrus
  - 110 Citrus
  - 111 Citrus
  - 112 Citrus
  - 113 Citrus
  - 114 Citrus
  - 115 Citrus
  - 116 Citrus
  - 117 Citrus
  - 118 Citrus
  - 119 Citrus
  - 120 Citrus
  - 121 Citrus
  - 122 Citrus
  - 123 Citrus
  - 124 Citrus
  - 125 Citrus
  - 126 Citrus
  - 127 Citrus
  - 128 Citrus
  - 129 Citrus
  - 130 Citrus
  - 131 Citrus
  - 132 Citrus
- ESSENZE AUTOCONE**
- 133 Citrus
  - 134 Citrus
  - 135 Citrus
  - 136 Citrus
  - 137 Citrus
  - 138 Citrus
  - 139 Citrus
  - 140 Citrus
  - 141 Citrus
  - 142 Citrus
  - 143 Citrus
  - 144 Citrus
  - 145 Citrus
  - 146 Citrus
  - 147 Citrus
  - 148 Citrus
  - 149 Citrus
  - 150 Citrus
  - 151 Citrus
  - 152 Citrus
  - 153 Citrus
  - 154 Citrus
  - 155 Citrus
  - 156 Citrus
  - 157 Citrus
  - 158 Citrus
  - 159 Citrus
  - 160 Citrus

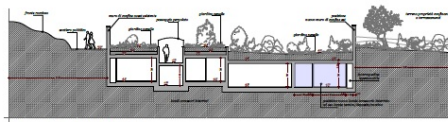
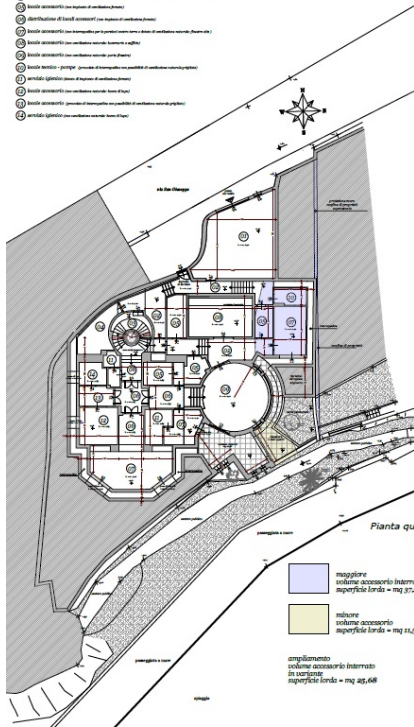


Объект: Классическая вилла недалеко от Сан-Ремо  
 Расположение: Италия Лигурия Арма-ди-Гаджа

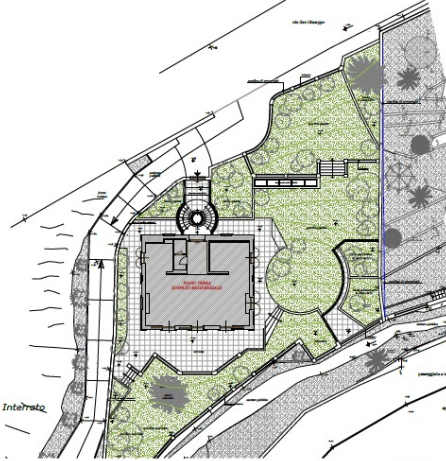


legenda caratteristiche locali accessori

- ① infrastruttura (con struttura del Super)
- ② distribuzione
- ③ locale tecnico container
- ④ locale tecnico: quadri elettrici (con struttura e impianto di ventilazione con paglia)
- ⑤ locale accessori (con bagno di servizio)
- ⑥ distribuzione di locali accessori (con bagno di servizio)
- ⑦ locale accessori (con toilette per persone disabili (con struttura e impianto di ventilazione con paglia))
- ⑧ locale accessori (con toilette con vasca idromassaggio)
- ⑨ locale accessori (con toilette con vasca idromassaggio)
- ⑩ locale tecnico: pompe (con struttura e impianto di ventilazione con paglia)
- ⑪ locale igienico (con bagno di servizio)
- ⑫ locale accessori (con toilette con vasca idromassaggio)
- ⑬ locale accessori (con toilette con vasca idromassaggio)
- ⑭ locale igienico (con toilette con vasca idromassaggio)



Sezione Longitudinale W-E

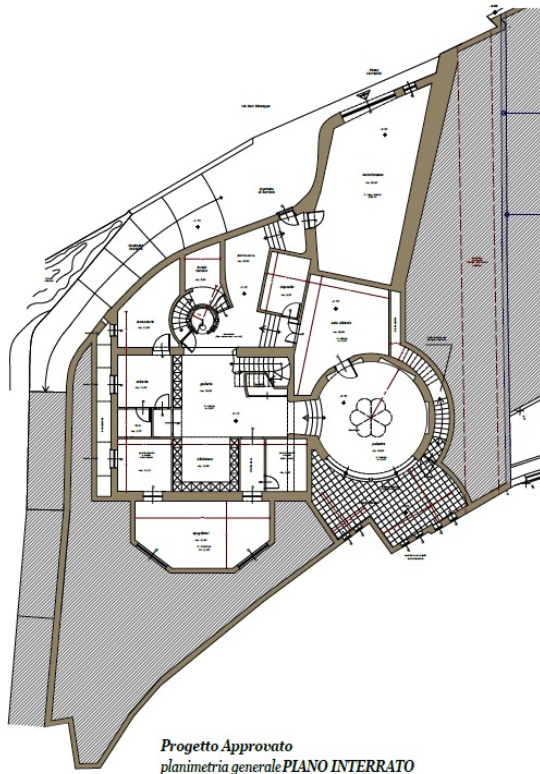


Pianta quota Piano Interauto

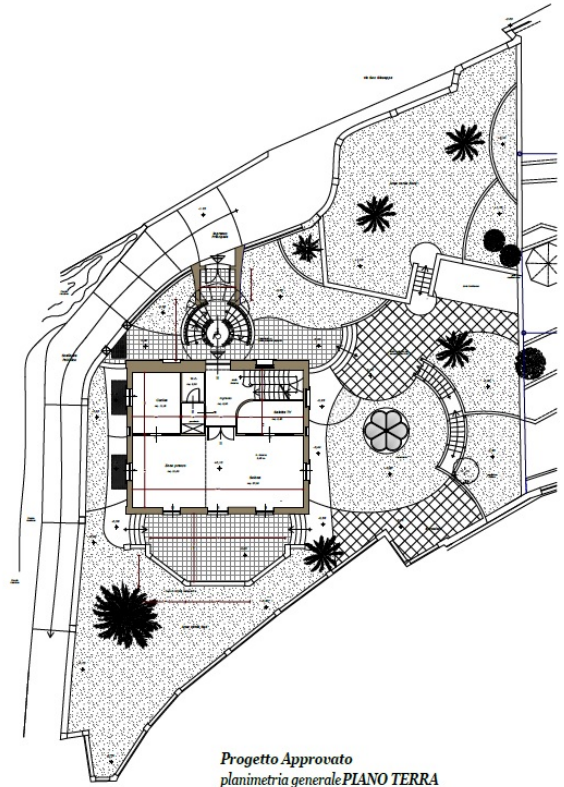


Sezione Trasversale T2

Объект: Классическая вилла недалеко от Сан-Ремо  
 Расположение: Италия Лигурия Арма-ди-Гаджа



*Progetto Approvato*  
*planimetria generale PIANO INTERRATO*



*Progetto Approvato*  
*planimetria generale PIANO TERRA*

Объект: Классическая вилла недалеко от Сан-Ремо  
Расположение: Италия Лигурия Арма-ди-Гаджа



Объект: Классическая вилла недалеко от Сан-Ремо  
 Расположение: Италия Лигурия Арма-ди-Гаджа





CASE BELLA VISTA

• INTERNATIONAL REAL ESTATE SINCE 1984 •



---

## КОНТАКТЫ

Если у вас возникли вопросы,  
пожалуйста свяжитесь с нами.

### ДЛЯ ЗВОНКОВ ИЗ РОССИИ

+7 4993228099  
+39 3313859022

### ИТАЛИЯ, Г. КОМО

Via Borgo Vico, 181, Como (22100),  
Italiainterior@casebellavista.com  
+39 0315376202

### ШВЕЙЦАРИЯ, Г. КЬЯССО

Via Vela 4, Chiasso (6830),  
Switzerlandinfo@cbvinterior.com  
+41 0916826007